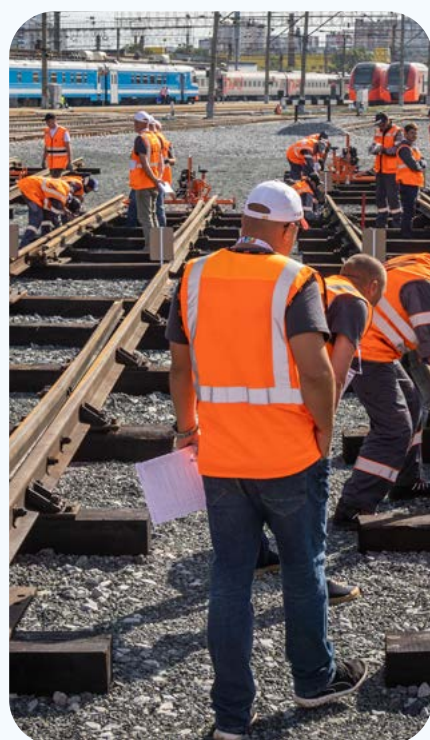


## Структура и движение персонала

GRI 2-7

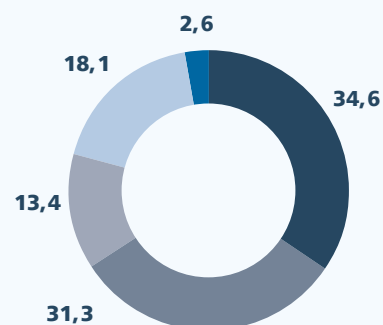
На конец 2023 года списочная численность работников ОАО «РЖД» составила 685,2 тыс. человек.

Кадровый состав работников Компании остается стабильным и сбалансированным. Сохраняется оптимальное соотношение возрастного и гендерного состава, что способствует успешному развитию и обновлению Компании.



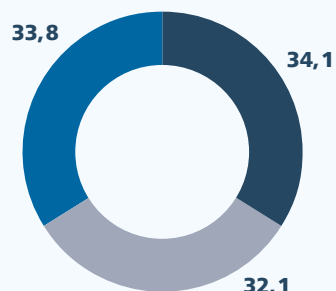
### Состав персонала ОАО «РЖД»<sup>1</sup>

#### Возрастной состав, %



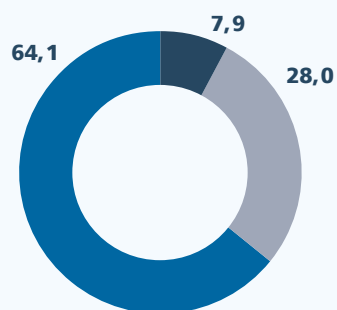
- До 35 лет
- 36-45 лет
- 46-50 лет
- Старше 50 лет
- Пенсионный возраст

#### Уровень образования, %



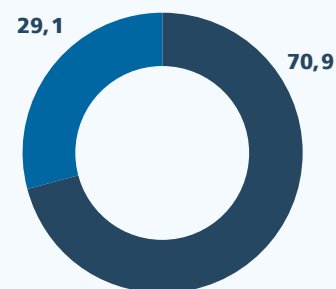
- Высшее
- Среднее профессиональное
- Среднее неполное, полное и начальное профессиональное

#### Категории персонала, %



- Руководители
- Специалисты и служащие
- Рабочие

#### Гендерный состав, %



- Мужчины
- Женщины

## Структура персонала ОАО «РЖД» в разбивке по полу, возрасту, образованию и категориям, человек

GRI 405-1

Показатель	2019	2020	2021	2022	2023
<b>Структура персонала по возрасту на конец отчетного года</b>					
Женщины (до 30 лет)	44 497	40 821	36 887	36 794	34 808
Мужчины (до 30 лет)	123 833	112 443	102 471	103 840	100 615
Женщины (31-50 лет)	138 005	136 894	127 603	126 963	119 353
Мужчины (31-50 лет)	299 332	300 524	295 982	296 417	288 465
Женщины (старше 50 лет)	43 309	42 844	41 929	43 225	45 082
Мужчины (старше 50 лет)	88 933	89 924	91 433	93 925	96 863
<b>Структура персонала по категориям на конец отчетного года</b>					
Женщины (руководители)	16 227	16 244	14 600	14 763	13 754
Мужчины (руководители)	40 588	40 761	40 319	40 656	40 364
Женщины (специалисты и служащие)	135 773	132 345	121 772	121 330	115 895
Мужчины (специалисты и служащие)	80 195	79 161	76 939	77 074	75 711
Женщины (рабочие)	73 812	71 970	70 047	70 889	69 594
Мужчины (рабочие)	391 314	382 969	372 628	376 452	369 868
<b>Структура персонала по образованию на конец отчетного года</b>					
Высшее	263 582	242 999	230 713	233 555	233 492
Среднее профессиональное	216 081	203 285	195 719	195 999	219 826
Иное	258 246	277 166	269 873	271 610	231 868

### Данные о работниках, имеющих инвалидность

Показатель	2020	2021	2022	2023
Списочная численность работников с инвалидностью, человек	3 964	4 159	4 432	5 112
Доля работников с инвалидностью от общего количества работников, %	0,5	0,6	0,6	0,7

В 2023 году на работу в Компанию было принято 103,4 тыс. человек. В числе вновь нанятых работников 7,5 тыс. выпускников профильных

образовательных организаций, готовящих специалистов по программам высшего и среднего

профессионального образования в соответствии с потребностью филиалов ОАО «РЖД».

<sup>1</sup> По состоянию на 31 декабря 2023 года.

**Вновь нанятые работники в 2023 году по категориям, полу и возрасту, человек**

GRI 401-1

Вновь нанятые работники	2019	2020	2021	2022	2023
Мужчины	64 911	42 012	56 335	73 546	74 118
Женщины	26 037	14 739	23 956	28 507	29 246
До 30 лет	50 385	30 386	44 095	56 297	57 461
31–50 лет	31 788	21 370	28 911	37 098	35 571
Старше 50 лет	8 775	4 998	7 285	8 658	10 332

Текущность персонала — один из ключевых показателей эффективности работы Компании. Пороговое значение текущести кадров установлено на уровне 8 % в соответствии с внутренней методикой расчета. В отчетном году этот показатель остался на уровне ниже порога: он выполнен в пределах установленных целевых значений и составил 7,8 %.

Данные об общем количестве нанятых и выбывших по различным причинам работников, о коэффициенте оборота по выбытию работников с разбивкой по региону, полу и возрасту, о членах правления в разбивке по группам разнообразия за 2023 год представлены в приложениях к разделу «Социально-кадровая политика».

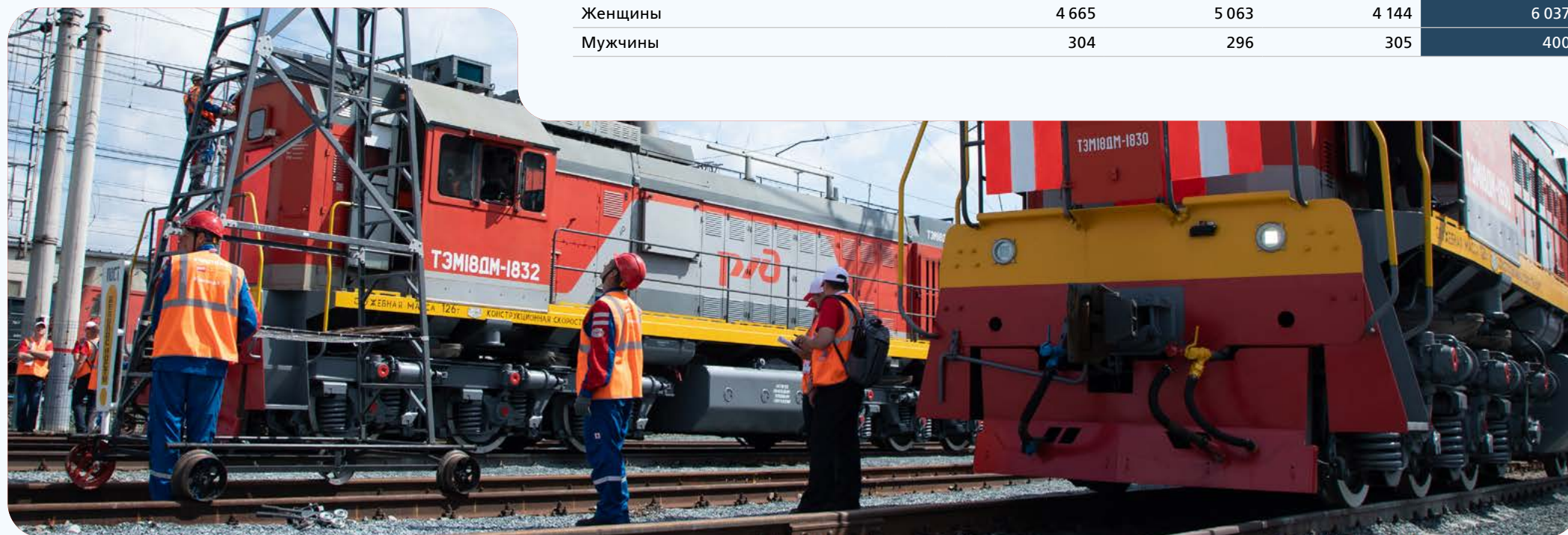
**Динамика текущести кадров, %**

GRI 401-1



В ОАО «РЖД» проводится постоянный мониторинг текущести кадров в разрезе подразделений, субъектов Российской Федерации и профессиональных групп для принятия своевременных управленческих мер.

В 2023 году с целью привлечения и закрепления персонала в Компании утверждены дорожные карты, направленные на реализацию мер по повышению конкурентоспособности и удовлетворенности персонала условиями труда и работой в Компании. Дорожные карты включили в себя направления: «Заработная плата и организация труда», «Обеспечение местами проживания», «Медицинское обслуживание», «Взаимодействие с образовательными организациями», «Подбор и удержание персонала». Это позволяет привлекать и закреплять на длительный срок высококвалифицированные кадры на сложные и вновь создаваемые производственные участки, организовывать новые рабочие места, повышать социальный комфорт и привлекательность работы в Компании.



**Уволенные работники, человек**

GRI 401-1

Работники, уволенные в отчетном году	2020	2021	2022	2023
Женщины	22 029	38 228	27 995	37 013
Мужчины	54 013	70 065	71 499	82 360
Работники в возрасте до 30 лет	22 958	36 693	37 962	46 311
Работники в возрасте 31–50 лет	30 693	47 288	39 034	50 127
Работники старше 50 лет	22 391	24 312	22 498	22 935

**Работники, воспользовавшиеся правом на отпуск по уходу за ребенком, человек**

GRI 401-3

Показатель	2020	2021	2022	2023
<b>Общее число работников, взявших отпуск по уходу за ребенком</b>	9 326	8 666	6 896	7 880
Женщины	8 786	8 045	6 395	7 207
Мужчины	540	621	501	676
<b>Работники, вернувшиеся из отпуска по уходу за ребенком</b>				
Женщины	4 665	5 063	4 144	6 037
Мужчины	304	296	305	400